

NIKITA

height 5'10" · bust 34.5" · cup A/B · waist 25" · hips 39" · dress 38 EU/8 US/10 UK
shoes size 40 EU/9 US/6.5 UK · hair blonde · eyes blue



NIKITA

height 5'10" · bust 34.5" · cup A/B · waist 25" · hips 39" · dress 38 EU/8 US/10 UK
shoes size 40 EU/9 US/6.5 UK · hair blonde · eyes blue



NIKITA

height 5'10" · bust 34.5" · cup A/B · waist 25" · hips 39" · dress 38 EU/8 US/10 UK
shoes size 40 EU/9 US/6.5 UK · hair blonde · eyes blue



NIKITA

height 5'10" · bust 34.5" · cup A/B · waist 25" · hips 39" · dress 38 EU/8 US/10 UK
shoes size 40 EU/9 US/6.5 UK · hair blonde · eyes blue



Daar wil je er een van

Een tijdloos pak, waarvan je het jasje en de broek ook los van elkaar kunt dragen, dus drie keer zo veel draagplezier.

Wollen visgraatjasje met dubbele rij knopen en klepzakken € 300, bijpassende gevoerde broek met rechte wijde pijpen met steekzakken € 230 (Iben), grofgebrelde coltrui € 39,90, katoenen ribbelsokken € 2,90 (Uniqlo), nubuck leren boots met paracord veters € 149,90 (Unisa).

NIKITA

height 5'10" · bust 34.5" · cup A/B · waist 25" · hips 39" · dress 38 EU/8 US/10 UK
shoes size 40 EU/9 US/6.5 UK · hair blonde · eyes blue



MGM
MODELS

MGM
MODELS

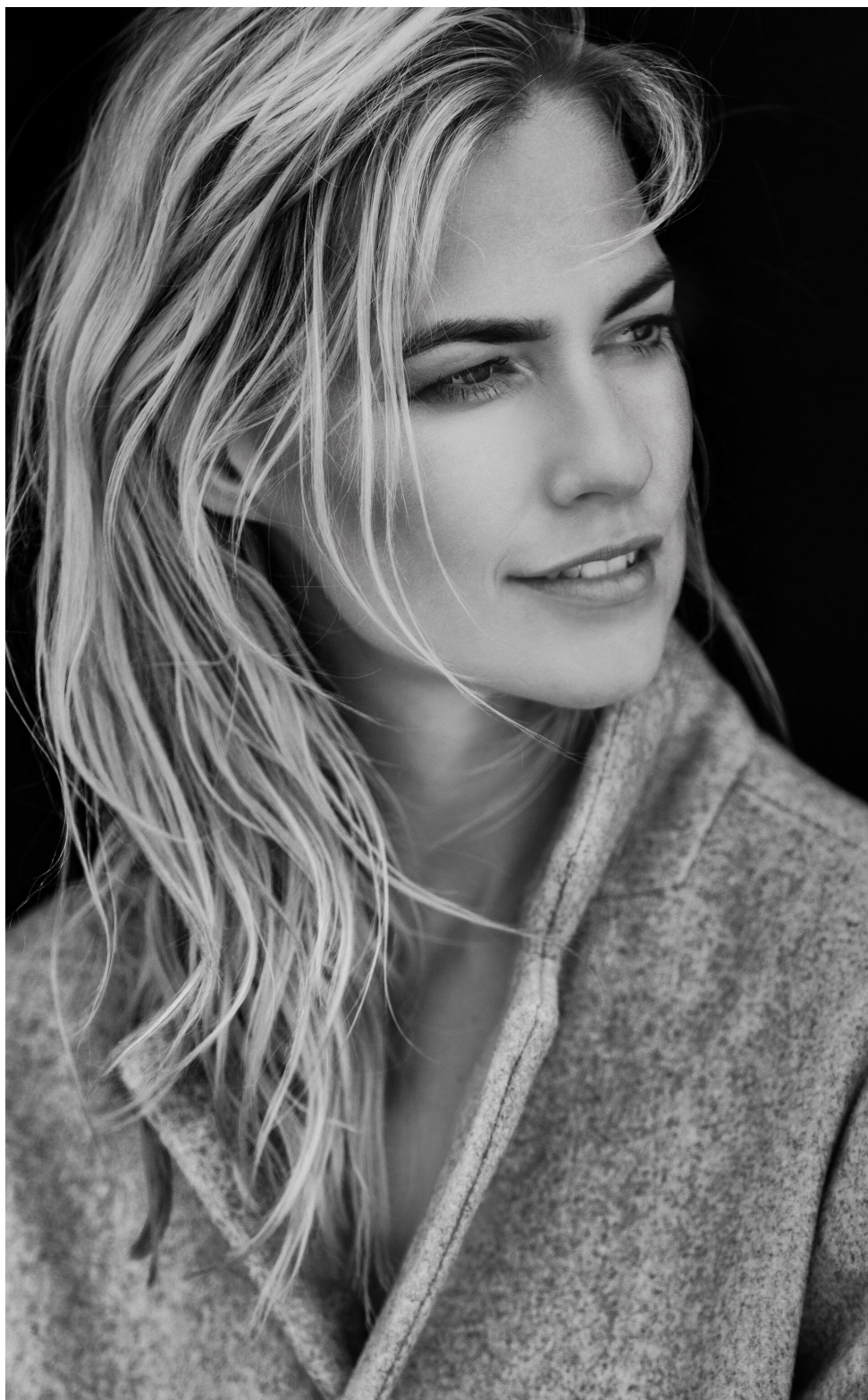
NIKITA

height 5'10" · bust 34.5" · cup A/B · waist 25" · hips 39" · dress 38 EU/8 US/10 UK
shoes size 40 EU/9 US/6.5 UK · hair blonde · eyes blue



NIKITA

height 5'10" · bust 34.5" · cup A/B · waist 25" · hips 39" · dress 38 EU/8 US/10 UK
shoes size 40 EU/9 US/6.5 UK · hair blonde · eyes blue



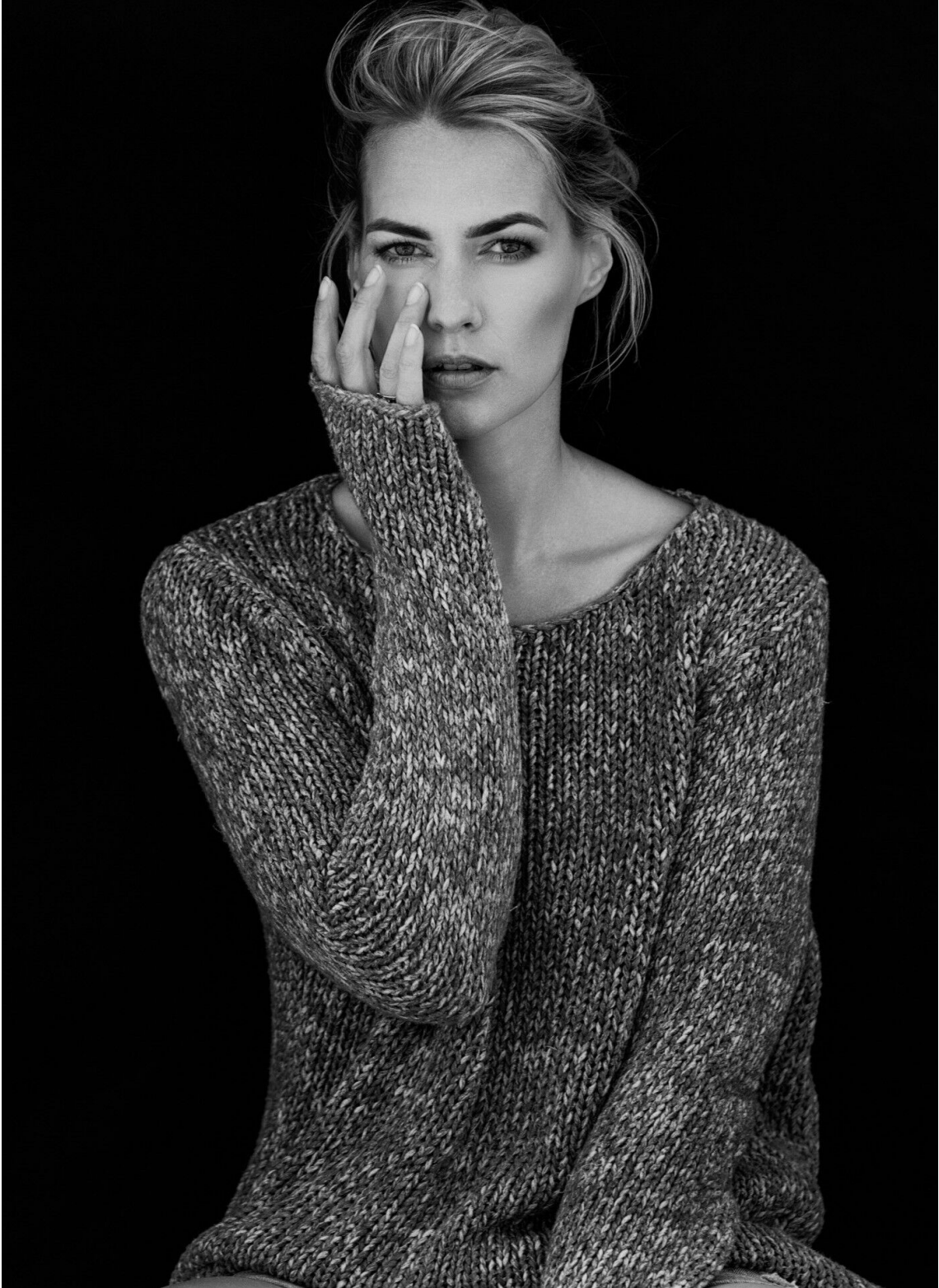
NIKITA

height 5'10" · bust 34.5" · cup A/B · waist 25" · hips 39" · dress 38 EU/8 US/10 UK
shoes size 40 EU/9 US/6.5 UK · hair blonde · eyes blue



NIKITA

height 5'10" · bust 34.5" · cup A/B · waist 25" · hips 39" · dress 38 EU/8 US/10 UK
shoes size 40 EU/9 US/6.5 UK · hair blonde · eyes blue



NIKITA

height 5'10" · bust 34.5" · cup A/B · waist 25" · hips 39" · dress 38 EU/8 US/10 UK
shoes size 40 EU/9 US/6.5 UK · hair blonde · eyes blue



NIKITA

height 5'10" · bust 34.5" · cup A/B · waist 25" · hips 39" · dress 38 EU/8 US/10 UK
shoes size 40 EU/9 US/6.5 UK · hair blonde · eyes blue



MGM
MODELS

MGM
MODELS

NIKITA

height 5'10" · bust 34.5" · cup A/B · waist 25" · hips 39" · dress 38 EU/8 US/10 UK
shoes size 40 EU/9 US/6.5 UK · hair blonde · eyes blue



DUIZEND TERRASSEN IN ROME

Top van kant (Vila, maten XS-XL, € 26,99). **Plooirok** met goudglans (Vero Moda, maten XS-XL, € 24,99). **Instappers** met strikjes (H&M, € 14,99). **Hoed** (C&A, € 12,50). **Tasje** met strasbloemen (Essentiel, € 125). **Bril** (C&A, € 8,95).



SAMEN OP DE VESPA

NIKITA: wijde mosterdkleurige rok (Uniqlo, maten 36-44, € 29,90).

Hemdje met satijnlook (Brantano, maten 36-44, € 49,99). **Bril** (Mango, € 19,99). Brede **riem** (Pieces, € 19,99). Zwarte **muiltjes** (C&A, € 15).

JIMMY: blauwe sportieve broek (Scapa, maten 30-36, € 159). Suède **espadrilles** (Mango, € 35,99). Wit **T-shirt** (Springfield, maten S-XL, € 12,99). **Trui** in m'lee (Camel Active, maten S-XL, € 129,95). **Zonnebril** (Mango € 19,99).



ZO ZACHT

Roze suède **bomber** (Libelle samen met e5, maten 36-48, € 79,95).

CIAO BELLA!

Bronskleurig **tasje** (Esprit, € 69,99). Nude **muiltje** (New Look, € 27,99).

20 Libelle

NIKITA

height 5'10" · bust 34.5" · cup A/B · waist 25" · hips 39" · dress 38 EU/8 US/10 UK
shoes size 40 EU/9 US/6.5 UK · hair blonde · eyes blue



NIKITA

height 5'10" · bust 34.5" · cup A/B · waist 25" · hips 39" · dress 38 EU/8 US/10 UK
shoes size 40 EU/9 US/6.5 UK · hair blonde · eyes blue



NIKITA

height 5'10" · bust 34.5" · cup A/B · waist 25" · hips 39" · dress 38 EU/8 US/10 UK
shoes size 40 EU/9 US/6.5 UK · hair blonde · eyes blue



NIKITA

height 5'10" · bust 34.5" · cup A/B · waist 25" · hips 39" · dress 38 EU/8 US/10 UK
shoes size 40 EU/9 US/6.5 UK · hair blonde · eyes blue



NIKITA

height 5'10" · bust 34.5" · cup A/B · waist 25" · hips 39" · dress 38 EU/8 US/10 UK
shoes size 40 EU/9 US/6.5 UK · hair blonde · eyes blue



MGM
MODELS

MGM
MODELS

NIKITA

height 5'10" · bust 34.5" · cup A/B · waist 25" · hips 39" · dress 38 EU/8 US/10 UK
shoes size 40 EU/9 US/6.5 UK · hair blonde · eyes blue



NIKITA

height 5'10" · bust 34.5" · cup A/B · waist 25" · hips 39" · dress 38 EU/8 US/10 UK
shoes size 40 EU/9 US/6.5 UK · hair blonde · eyes blue



NIKITA

height 5'10" · bust 34.5" · cup A/B · waist 25" · hips 39" · dress 38 EU/8 US/10 UK
shoes size 40 EU/9 US/6.5 UK · hair blonde · eyes blue



NIKITA

height 5'10" · bust 34.5" · cup A/B · waist 25" · hips 39" · dress 38 EU/8 US/10 UK
shoes size 40 EU/9 US/6.5 UK · hair blonde · eyes blue



NIKITA

height 5'10" · bust 34.5" · cup A/B · waist 25" · hips 39" · dress 38 EU/8 US/10 UK
shoes size 40 EU/9 US/6.5 UK · hair blonde · eyes blue



NIKITA

height 5'10" · bust 34.5" · cup A/B · waist 25" · hips 39" · dress 38 EU/8 US/10 UK
shoes size 40 EU/9 US/6.5 UK · hair blonde · eyes blue



MGM
M O D E L S

MGM
M O D E L S

NIKITA

height 5'10" · bust 34.5" · cup A/B · waist 25" · hips 39" · dress 38 EU/8 US/10 UK
shoes size 40 EU/9 US/6.5 UK · hair blonde · eyes blue

NEU **F/S 2018**

Wohlfühlen bei Fitness und Training.
Und dabei immer in modischer
Bestform. Spannende Designelemente
treffen auf hochwertige funktionale
Materialien. Tonig-dezent oder
kontrastreich-modern. Die neue
Kollektion bietet für jede Art von
Training den passenden Schnitt
und innovative Details.

